



# S56XR

# ブロント スカイリフト S56XR 54m (拡張デッキ仕様)

作業台高：54m 積載重量：600kg



最大作業床高さ 54m!  
驚きの作業半径 37.5m!  
高速道路も自由に走れる「新規格車」  
高所作業車構造規格に適合

※ この車両は、オペレータ付でのリースになります。

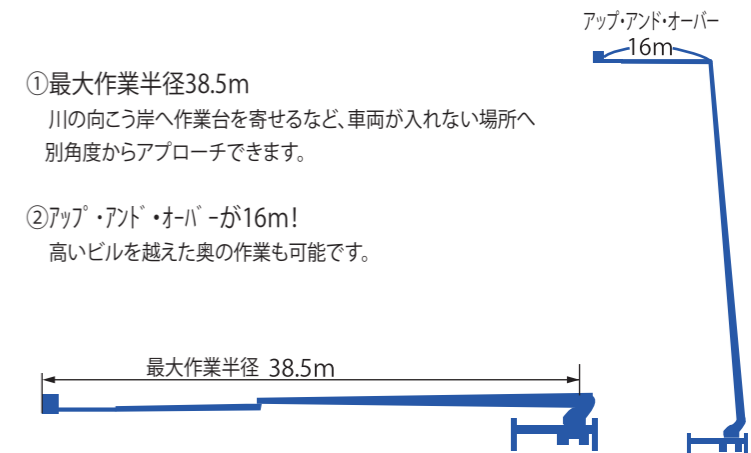
## ■ 製品比較表

BRONTO S56XR は、高速道路も自由に走れる「新規格車」であり、高所作業車構造規格に適合しているのも大きな特徴です。

項目/型式	S56XR	AT-500CG	Skybox SS-150
メーカー名	Bronto Skylift (ブロント・スカイリフト)	(株)タダノ	クレーン車 + 作業台
最大作業台高	54m	50m	取付けるクレーン車の能力による
最大積載量	600Kg	400Kg	作業台アタッチメントの能力 (SS-150は300kg)
高所作業車構造規格	◎ 高所作業車	◎ 高所作業車	✕ クレーンの用途外使用。クレーン等 (安全規則第2条と第73条を参照)
高速自動車国道	◎ 新規格車・自由に走行可能	✕ 通行不可	✕ 通行不可 (クレーン車)
特殊車両通行許可	新規格車。重さ指定道路を自由に走行可能。その他の道路は許可申請が必要。	許可申請が必要	許可申請が必要
通行条件	なし	<b>C条件</b> 徐行、連行禁止及び当該車両の前後に誘導車を配置することを条件とする。	<b>D条件</b> 徐行、連行禁止及び当該車両の前後に誘導車を配置することを条件とする。通行できる時間制限がある。
保険	◎ 搭乗者傷害保険に加入している (フジ建機リース(株)総合補償制度)	◎ 該当レンタル会社に要問合せ	✕ 通常の搭乗者傷害保険には加入不可
その他			現場で作業台を組立・解体する必要がある (そのまま走行できません)。

## ■ 仕様【ブロントスカイリフト S56XR】

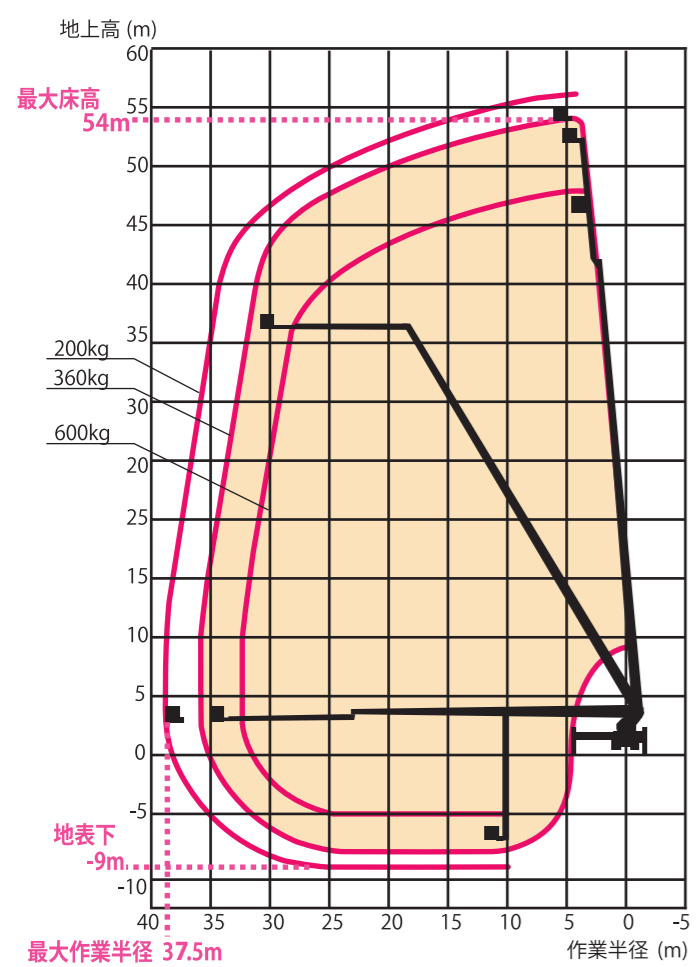
積載荷重	600kg
最大地上高	54.0m
最大作業半径	38.5m
降高度	地表下 9m
車両総重量	25トン未満 (新規格車)
車両寸法 (長さ×幅×高さ)	12m×2.5m×3.7m



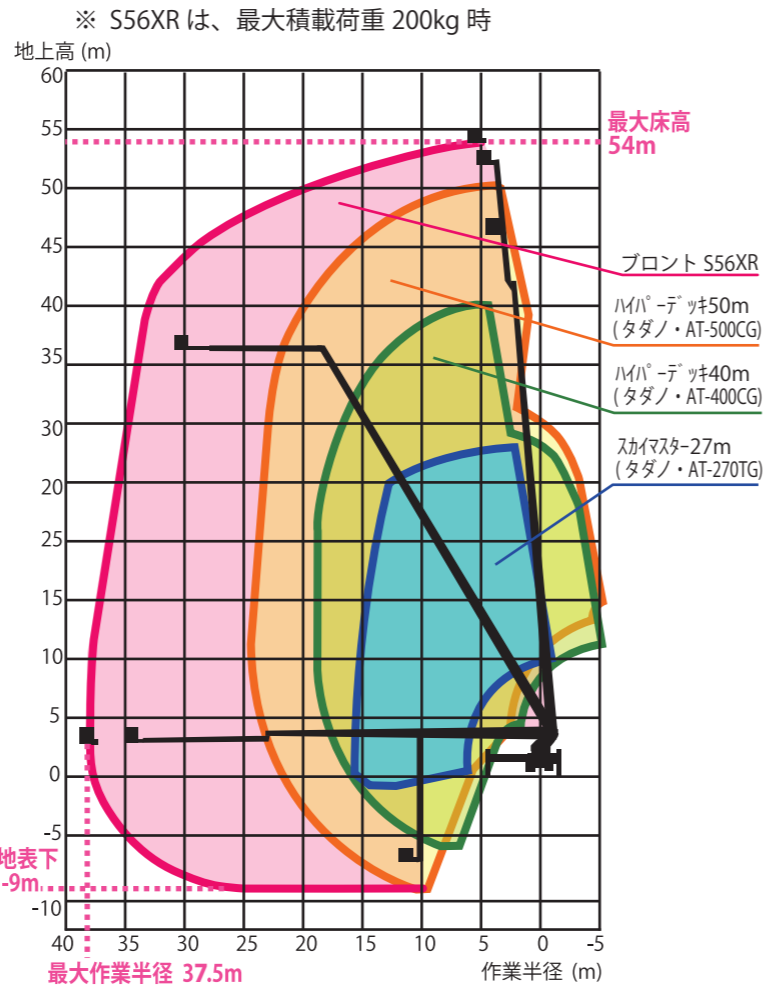
## ◆ 最大床高さ 54m！作業半径はなんと 37.5mも！

54mの高さはもちろん、従来の機種と比較してかなり広めの作業範囲を持っているので、高所作業の幅が大きく広がります。アップ・アンド・オーバーが16mもあるので、高いビルを越えて奥の作業も可能です。

### ■ 作業範囲図



### ■ 最大作業範囲比較図



最大作業半径 38.5m